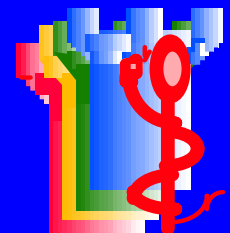


Explorations en Obstétrique

J. Lansac

Département de Gynécologie obstétrique
CHU TOURS



Ultrasons

- **Auscultation appareil Doppler :**

- BDC perçu dès 12 à 15 SA

- **Échographie :**

- Du fœtus : morphologie , croissance vitalité

- Placenta : topographie , dimensions vascularisation

- Liquide amniotique : volume

- Flux sanguins : utérins, ombilicaux cérébraux

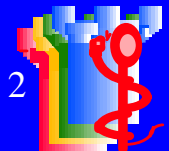
- De l 'utérus : forme , taille , fibromes

- Ovaires : kystes

- Organes maternels : foie , vésicule , reins

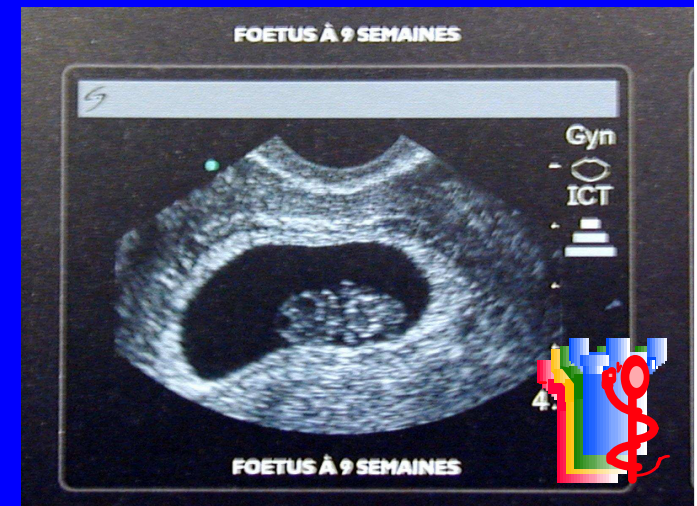


Anencéphale



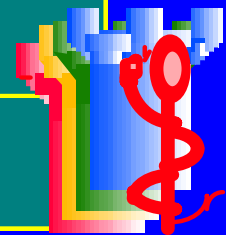
Échographie du premier trimestre

- Existence de la grossesse:
 - Echovaginale : sac ovulaire 5^{ème} SA
 β HCG = 500 à 1000 UI
Tube cardiaque : 5,5 SA
 - Echo abdominale : Sac ovulaire 6 SA
Tube cardiaque 7 SA
 - Evolution du diamètre bi pariétal



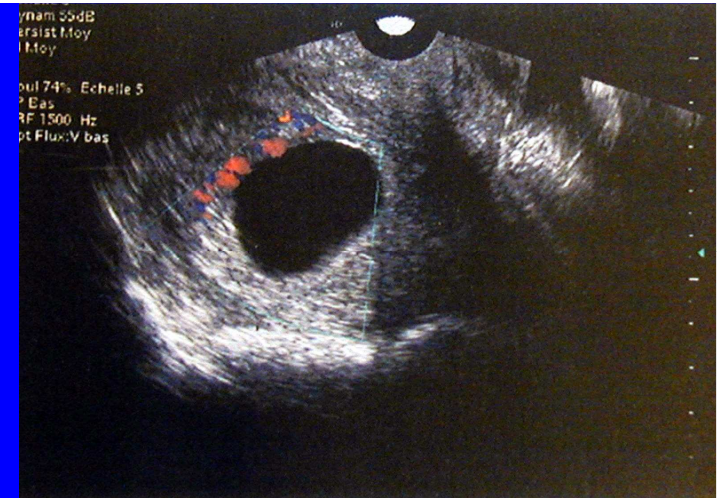
Evolution du BIP et du craniocaudal

Semaines d'aménorrhée	Bipariétal en mm	Cranio caudal en mm	Fémur
7	*	10	*
8	*	15	*
9	*	22	*
10	10	30	*
11	14	40	*
12	20	55	*
13	23	65	13
14	25	80	16

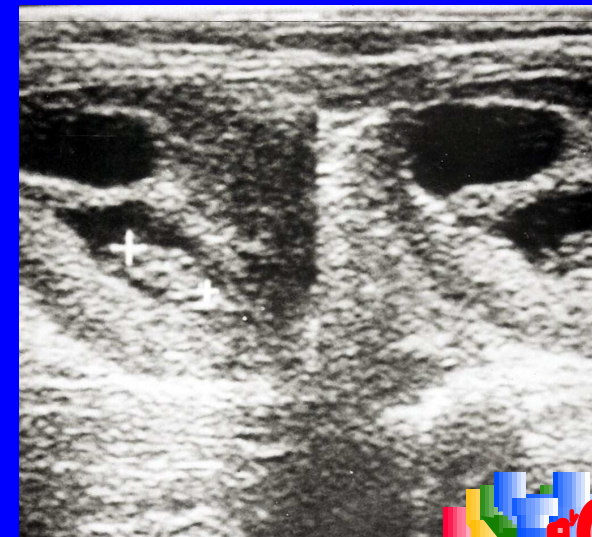


Etude de la qualité de l'oeuf

- Avortement :
 - Pas de tube cardiaque actif
 - Nidation basse de l'oeufsac gestationnel aplati
 - Œuf clair
 - Absence de croissance
- Grossesse multiple : mono
ou bichoriale
- Môle :



Œuf clair

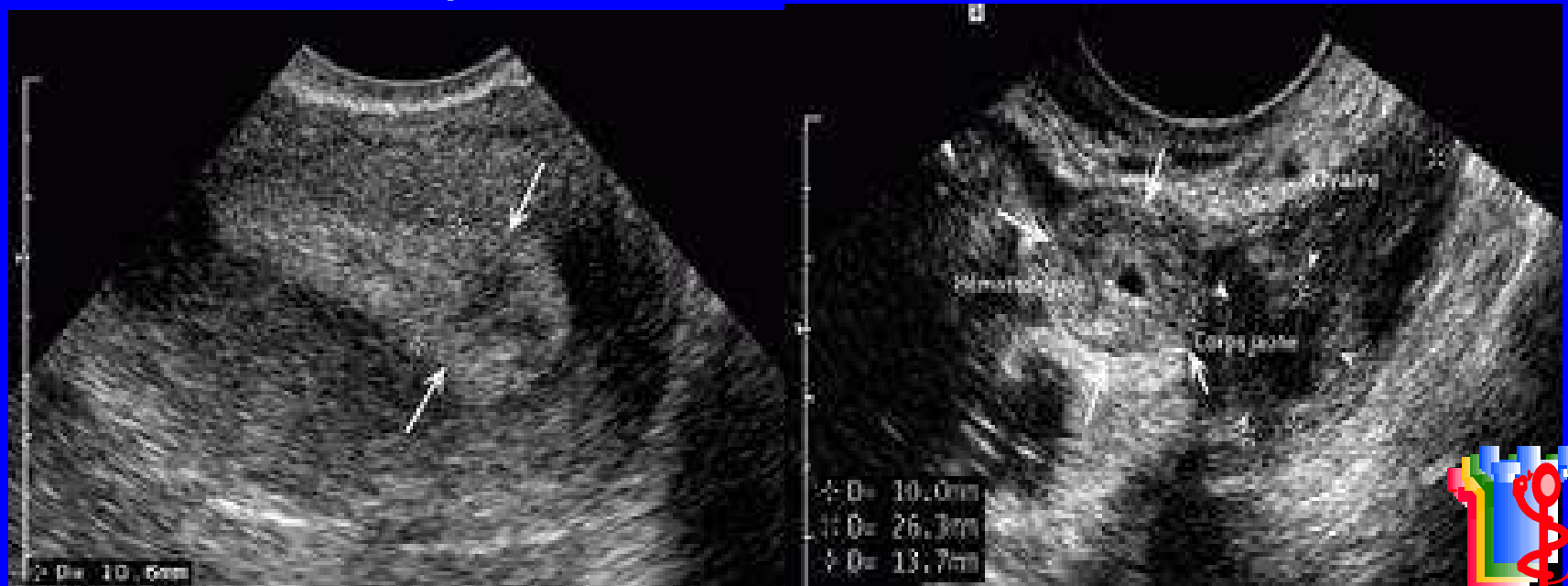


Etude topographie de l'œuf

- Intra utérin
- Extra utérin = cavité vide + image latéro utérine

Epanchement dans le Douglas

- Echovaginale β HCG > 100 UI + Utérus vide + GEU
- Echo abdo. β HCG > 3500 UI + utérus vide = GEU



Etude de l'utérus et des annexes

- Malformation
- Kyste de l'ovaire
- Fibrome

